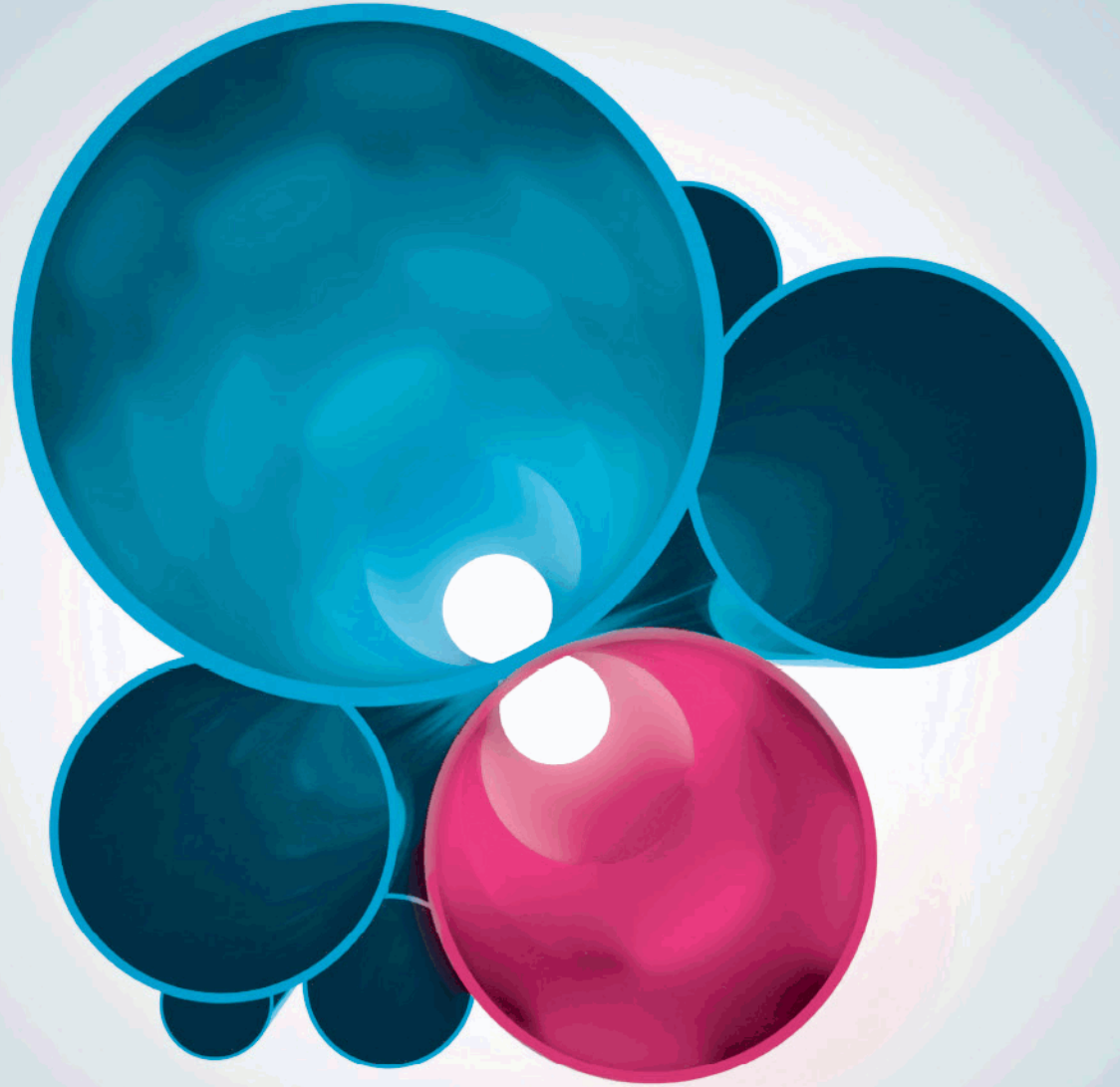


گالینز آلعمال  
GL  
لوله و اتصالات UPVC





### ویژگی های کلیدی سیفون دوطرفه یکپارچه

- ▶ اتصال خط لوله فاضلاب خانگی به انشعاب خط اصلی لوله فاضلاب شهری
- ▶ تراز انرژی مناسب جهت افزایش سرعت عبور سیال و جلوگیری از گرفتگی
- ▶ عمق هوابندی مناسب برای جلوگیری از نفوذ حشرات و بوی نامطبوع به داخل ساختمان
- ▶ اتصال آسان و سریع لوله بدون نیاز به کپله



سیفون دوطرفه یکپارچه

حوزه کاربرد	ضخامت (mm)	قطر اسمی (mm)
BD	۳/۲	۱۲۵-۱۲۵-۱۲۵

### ویژگی های کلیدی سیفون کامل

- ▶ تخلیه سریع سیال بدون گرفتگی در مسیر
- ▶ حجم بیشتر مخزن آبگیر و جلوگیری از ورود بوی نامطبوع
- ▶ گلویی بزرگتر و یکپارچه بدون نیاز به اتصال
- ▶ اتصال آسان و سریع لوله بدون نیاز به کپله



سیفون کامل

حوزه کاربرد	ضخامت (mm)	قطر اسمی (mm)
BD	۳/۲	۱۲۵-۱۱۰

SILENT

# اتصالات دوسر کوپله و سه سر کوپله

## NEW GENERATION OF FITTINGS

- ▶ بدون نیاز به بوشن زدن و حرارت دادن لوله ها
- ▶ بدون نیاز به استفاده از کویلینگ در اتصال به لوله ها
- ▶ سرعت و کارایی در اجرا
- ▶ کاهش صدا (سایلنت)



### سه راهی ۹۰ درجه سه سر کوپله

قطر اسمی (mm)	ضخامت (mm)	حوزه کاربرد
۶۳	۳	B
۹۰	۳/۲	BD
۱۱۰	۳/۲	BD



### سه راهی ۴۵ درجه سه سر کوپله

قطر اسمی (mm)	ضخامت (mm)	حوزه کاربرد
۶۳	۳	B
۹۰	۳/۲	BD
۱۱۰	۳/۲	BD

### زانوی ۹۰ درجه دوسر کوپله

قطر اسمی (mm)	ضخامت (mm)	حوزه کاربرد
۶۳	۳	B
۹۰	۳/۲	BD
۱۱۰	۳/۲	BD



### سه راهی تبدیل ۴۵ درجه سه سر کوپله

قطر اسمی (mm)	ضخامت (mm)	حوزه کاربرد
۱۱۰-۶۳	۳/۲	BD

### زانوی ۴۵ درجه دوسر کوپله

قطر اسمی (mm)	ضخامت (mm)	حوزه کاربرد
۶۳	۳	B
۹۰	۳/۲	BD
۱۱۰	۳/۲	BD



*This is our way,*  
**High quality**



# Manufacturer of UPVC Pipe and Fittings



لوله های برقی یک سر کوپله بر اساس  
استاندارد ISO ۱۱۲۱۵-۲۱

با قابلیت خم سرد

ضخامت (mm)	قطر اسمی (mm)
۱/۵	۲۰
۱/۵	۲۵
۱/۸	۳۲

لوله های ناودانی یک سر کوپله بر اساس  
استاندارد ISO ۱۲۱۴۲-۱

ضخامت (mm)	قطر اسمی (mm)
۱/۵	۵۰
۱/۵	۶۳
۱/۵	۷۵
۱/۸	۹۰
۲/۲	۱۱۰
۲/۵	۱۲۵

لوله های فاضلابی چسبی یک سر کوپله  
بر اساس استاندارد ملی ISO ۹۱۱۹-۱

حوزه کاربرد	ضخامت (mm)	قطر اسمی (mm)
B روی کار	۳	۳۲
B روی کار	۳	۴۰
B روی کار	۳	۵۰
B روی کار	۳	۶۳
BD زیر یا روی کار	۳	۷۵
BD زیر یا روی کار	۳	۹۰
BD زیر یا روی کار	۳/۲	۱۱۰
BD زیر یا روی کار	۳/۲	۱۲۵
B روی کار	۳/۲	۱۶۰
BD زیر یا روی کار	۴	۱۶۰
B روی کار	۴	۲۰۰
BD زیر یا روی کار	۴/۹	۲۰۰
B روی کار	۴/۹	۲۵۰
BD زیر یا روی کار	۶/۲	۲۵۰
B روی کار	۶/۲	۳۱۵
BD زیر یا روی کار	۷/۷	۳۱۵



جریانی آرام در مسیر استاندارد



**زانوی ۹۰ درجه یک سر کوپله**

حوزه کاربرد	ضخامت (mm)	قطر اسمی (mm)
B	۳	۴۰
B	۳	۵۰
B	۳/۲	۶۳
BD	۳/۲	۷۵
BD	۳/۲	۹۰
BD	۳/۲	۱۱۰
BD	۳/۴	۱۲۵
BD	۴	۱۶۰
BD	۴/۹	۲۰۰
BD	۶/۲	۲۵۰
BD	۷/۷	۳۱۵



**زانوی ۴۵ درجه یک سر کوپله**

حوزه کاربرد	ضخامت (mm)	قطر اسمی (mm)
B	۳	۴۰
B	۳	۵۰
B	۳/۲	۶۳
BD	۳/۲	۷۵
BD	۳/۲	۹۰
BD	۳/۲	۱۱۰
BD	۳/۴	۱۲۵
BD	۴	۱۶۰
BD	۴/۹	۲۰۰
BD	۶/۲	۲۵۰
BD	۷/۷	۳۱۵



**زانوی خم ۹۰ درجه یک سر کوپله**

حوزه کاربرد	ضخامت (mm)	قطر اسمی (mm)
BD	۳/۲	۹۰
BD	۳/۲	۱۱۰



**کوپلینگ ترمزدار**

حوزه کاربرد	ضخامت (mm)	قطر اسمی (mm)
B	۳/۲	۶۳
BD	۳/۲	۹۰
BD	۳/۲	۱۱۰
BD	۳/۴	۱۲۵
BD	۴	۱۶۰



B: روی کار



سه راهی ۴۵ درجه دو سر کوپله		
حوزه کاربرد	ضخامت (mm)	قطر اسمی (mm)
B	۳	۴۰
B	۳	۵۰
B	۳/۲	۶۳
BD	۳/۲	۷۵
BD	۳/۲	۹۰
BD	۳/۲	۱۱۰
BD	۳/۴	۱۲۵
BD	۴	۱۶۰
BD	۴/۹	۲۰۰
BD	۶/۲	۲۵۰
BD	۷/۷	۳۱۵



سه راهی ۹۰ درجه دو سر کوپله		
حوزه کاربرد	ضخامت (mm)	قطر اسمی (mm)
B	۳	۴۰
B	۳	۵۰
B	۳/۲	۶۳
BD	۳/۲	۷۵
BD	۳/۲	۹۰
BD	۳/۲	۱۱۰
BD	۳/۴	۱۲۵
BD	۴	۱۶۰
BD	۴/۹	۲۰۰
BD	۶/۲	۲۵۰
BD	۷/۷	۳۱۵



سه راهی درجه بازید کامل		
حوزه کاربرد	ضخامت (mm)	قطر اسمی (mm)
B	۳/۲	۶۳
BD	۳/۲	۹۰
BD	۳/۲	۱۱۰



سه راهی خم ۹۰ درجه دو سر کوپله		
حوزه کاربرد	ضخامت (mm)	قطر اسمی (mm)
BD	۳/۲	۱۱۰



BD: زیر یا روی کار

### سه راهی تبدیل ۴۵ درجه دو سر کوپله

حوزه کاربرد	ضخامت (mm)	قطر اسمی (mm)
BD	۳/۲	۹۰-۶۳
BD	۳/۲	۱۱۰-۶۳
BD	۳/۲	۱۱۰-۹۰
BD	۳/۴	۱۲۵-۱۱۰
BD	۴	۱۶۰-۱۱۰



### سه راهی تبدیل ۹۰ درجه دو سر کوپله

حوزه کاربرد	ضخامت (mm)	قطر اسمی (mm)
BD	۳/۲	۹۰-۶۳
BD	۳/۲	۱۱۰-۶۳
BD	۳/۲	۱۱۰-۹۰
BD	۳/۴	۱۲۵-۱۱۰
BD	۴	۱۶۰-۱۱۰



### درپوش

حوزه کاربرد	ضخامت (mm)	قطر اسمی (mm)
B	۳/۲	۶۳
BD	۳/۲	۹۰
BD	۳/۲	۱۱۰
BD	۳/۴	۱۲۵
BD	۳/۴	۱۶۰



### سیفون

حوزه کاربرد	ضخامت (mm)	قطر اسمی (mm)
B	۳/۲	۶۳
BD	۳/۲	۷۵
BD	۳/۲	۹۰
BD	۳/۲	۱۱۰-۱۱۰
BD	۳/۴	۱۲۵-۱۱۰
BD	۳/۴	۱۲۵-۱۲۵



### درپوش انتهایی لوله (F-Cap)

این درپوش بصورت مادگی بوده و جهت مسدود کردن انتهای لوله بدون نیاز به کوپله کردن لوله، استفاده می‌گردد.

### درپوش انتهایی لوله

حوزه کاربرد	ضخامت (mm)	قطر اسمی (mm)
B	۳	۶۳
BD	۳/۲	۹۰
BD	۳/۲	۱۱۰





Industrial Group

**Esfahan GolinLaal Co.**

Manufacturer of UPVC Pipe and Fittings

Since 1998





گل گلین لعل

نامی درخشان در صنعت لوله و اتصالات پی وی سی

- ▶ مقاوم در برابر حرارت و نور خورشید و عدم تغییر شکل در حین عبور سیال با درجه حرارت بالا
- ▶ ضریب زبری پایین به دلیل سطوح داخلی صیقلی و کمترین مقاومت در برابر جریان سیال
- ▶ الاستیسته و انعطاف پذیری بالا در برابر لرزش و نشست احتمالی ساختمان
- ▶ طول عمر و دوام بالا (عدم آسیب پذیری و پوسیدگی در طول زمان)
- ▶ نصب آسان و حداقل میزان مصرف چسب به دلیل دقت در ساخت
- ▶ استحکام و مقاومت مکانیکی بالا در برابر فشار و ضربه
- ▶ عایق الکتریسته (در مصارف عبور کابل‌های جریان برق)
- ▶ قابل اتصال به سایر محصولات استاندارد
- ▶ تنوع بالای محصولات (نوع و سایز)
- ▶ نوآوری بر اساس نیاز مشتریان
- ▶ تبادل حرارتی پایین با محیط پیرامون
- ▶ مقاومت در برابر مواد خورنده و شیمیایی
- ▶ مقاومت بالا در برابر فشار فیزیکی
- ▶ مقاوم در برابر جوندگان موذی
- ▶ غیر قابل اشتعال
- ▶ قیمت مناسب



تبدیل غیر هم مرکز

حوزه کاربرد	ضخامت (mm)	قطر اسمی (mm)
B	۳	۴۰ - ۵۰
B	۳/۲	۴۰ - ۶۳
B	۳/۲	۵۰ - ۶۳
BD	۳/۲	۶۳ - ۷۵
BD	۳/۲	۶۳ - ۹۰
BD	۳/۲	۷۵ - ۹۰
BD	۳/۲	۶۳ - ۱۱۰
BD	۳/۲	۷۵ - ۱۱۰
BD	۳/۲	۹۰ - ۱۱۰
BD	۳/۴	۶۳ - ۱۲۵
BD	۳/۴	۹۰ - ۱۲۵
BD	۳/۴	۱۱۰ - ۱۲۵
BD	۴	۱۱۰ - ۱۶۰
BD	۴	۱۲۵ - ۱۶۰
BD	۴/۹	۱۶۰ - ۲۰۰
BD	۶/۲	۲۰۰ - ۲۵۰



دریچه بازدید

حوزه کاربرد	ضخامت (mm)	قطر اسمی (mm)
B	۳/۲	۶۳
BD	۳/۲	۹۰
BD	۳/۲	۱۱۰
BD	۳/۴	۱۲۵

## کلاهک H گلین لعل

- ▶ ایجاد مکش رو به بالا در شرایط ناپایدار جوی
- ▶ پایدار سازی جریان هوا و جلوگیری از مکش رو به پایین
- ▶ جلوگیری از ورود جریان باد و باران
- ▶ تنها نوع کلاهک مورد تأیید مراجع علمی و مهندسی



### کلاهک H گلین لعل

حوزه کاربرد	ضخامت (mm)	قطر اسمی (mm)
B	۳/۲	۹۰
B	۳/۲	۱۱۰
تبدیل کلاهک		
B	۳/۲	۱۲۵-۱۱۰



### چهار راه ۴۵ درجه سه سر کوبله

حوزه کاربرد	ضخامت (mm)	قطر اسمی (mm)
BD	۳/۲	۱۱۰



### فلنج

حوزه کاربرد	ضخامت (mm)	قطر اسمی (mm)
BD	۱۰/۲	۱۲۵
BD	۱۰/۳	۱۶۰
BD	۱۱/۵	۲۰۰
BD	۱۲/۱	۲۵۰



ISO 9001



OHSAS 18001



ISO 14001



نام تجاری: گلین لعل  
 سال تاسیس: ۱۳۷۷  
 شماره ثبت: ۱۴۲۷۲  
 زمینه فعالیت: تولید لوله و اتصالات UPVC  
 مجوز فعالیت: به شماره ۱۱۸۲۵ از سازمان صنعت، معدن و تجارت  
 موقعیت: اصفهان، شهرک صنعتی جی


- دارنده استاندارد ملی ۹۱۱۹ از سازمان استاندارد و تحقیقات صنعتی ایران
- دارنده تاییدیه کیفیت محصول از اروپا CE
- دارنده گواهینامه ISO 9001:2008 در مدیریت کیفیت
- دارنده استاندارد ایمنی و سلامت شغلی OHSAS 18001:2007
- دارنده استاندارد مدیریت محیط زیست ISO 14001:2004
- عضو رسمی انجمن تولیدکنندگان لوله و اتصالات پی وی سی ایران
- عضو رسمی انجمن ملی صنایع پلاستیک ایران
- عضو رسمی انجمن تخصصی کنترل کیفیت صنایع استان اصفهان
- عضو رسمی خانه صنعت، معدن و تجارت استان اصفهان



Industrial Group

**Esfahan GolinLaal Co.**

Manufacturer of UPVC Pipe and Fittings

 [Telegram.me/golinlaal](https://t.me/golinlaal)  
[www.egl.ir](http://www.egl.ir)

